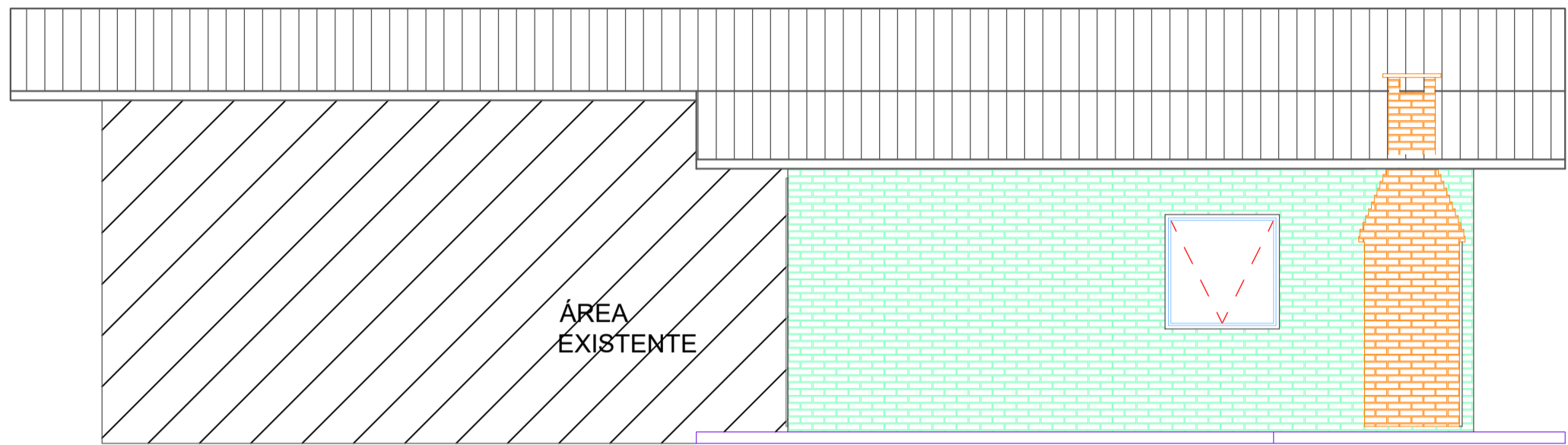
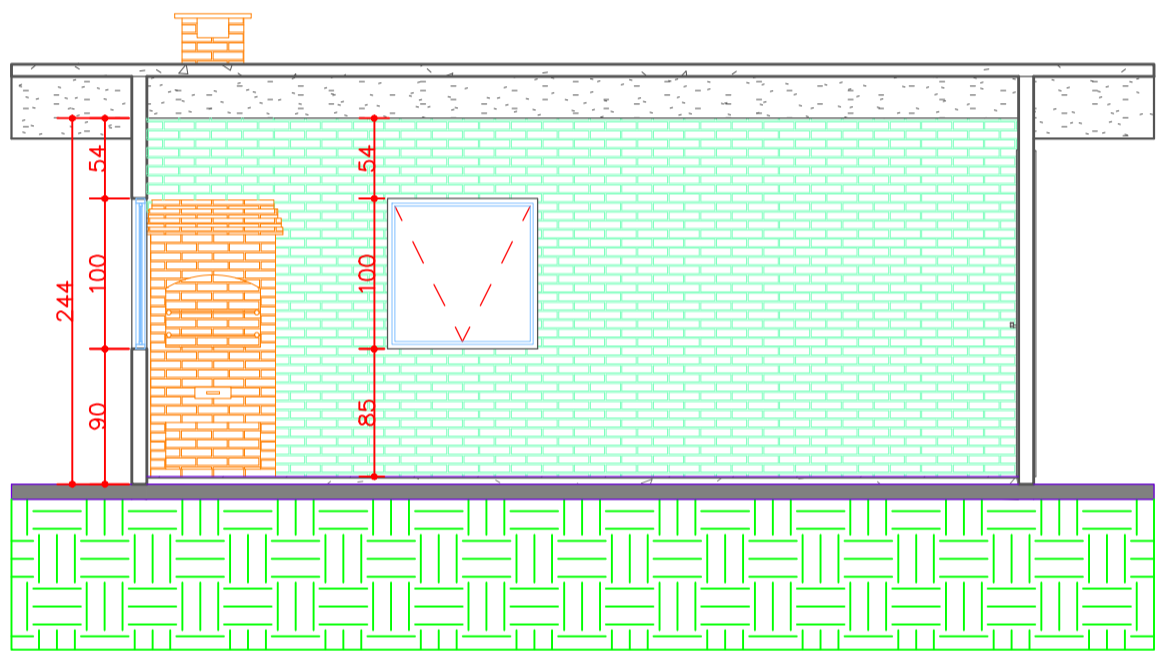


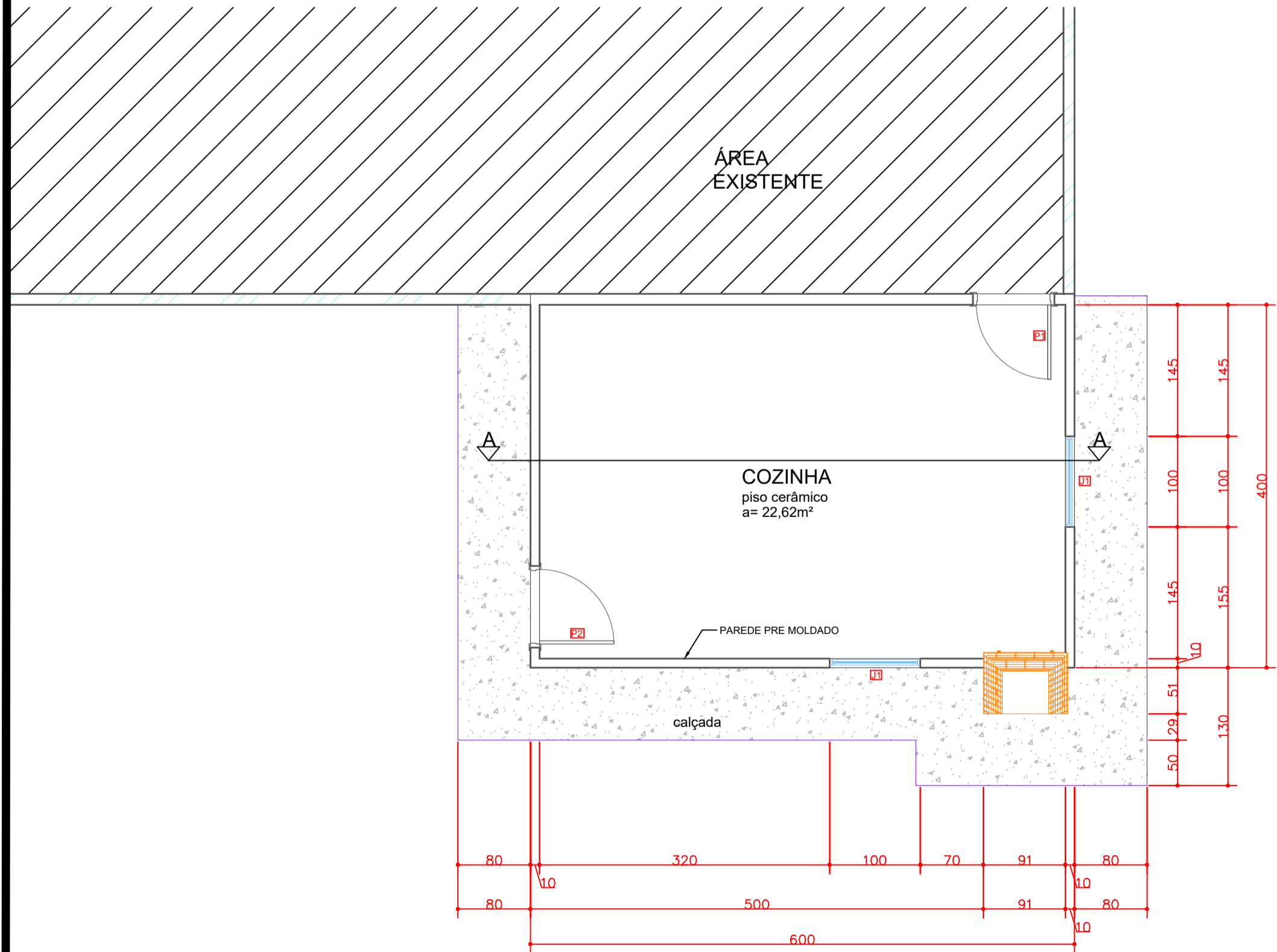
FACHADA FRONTAL  
ESCALA 1/50



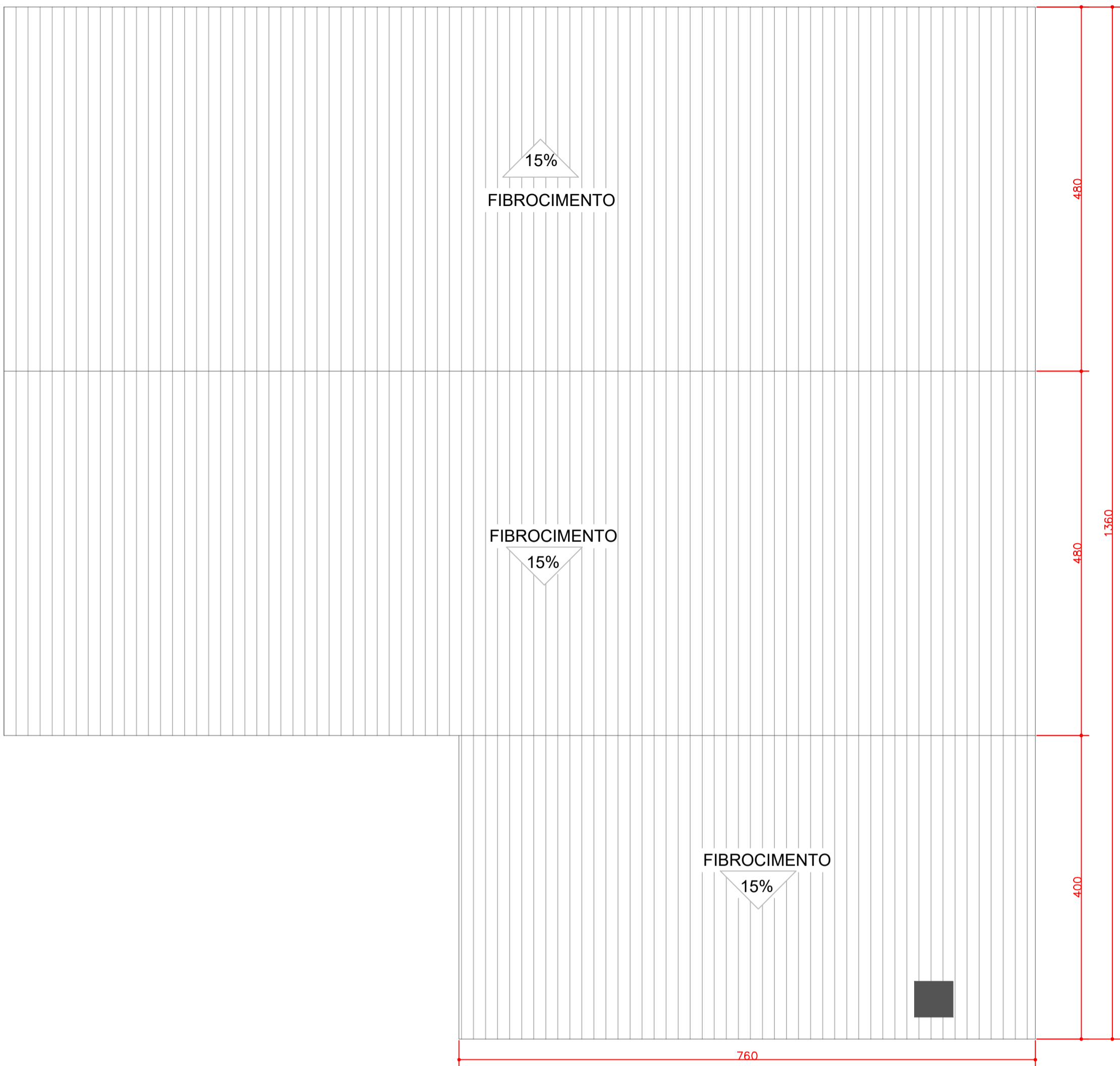
FACHADA LATERAL  
ESCALA 1/50



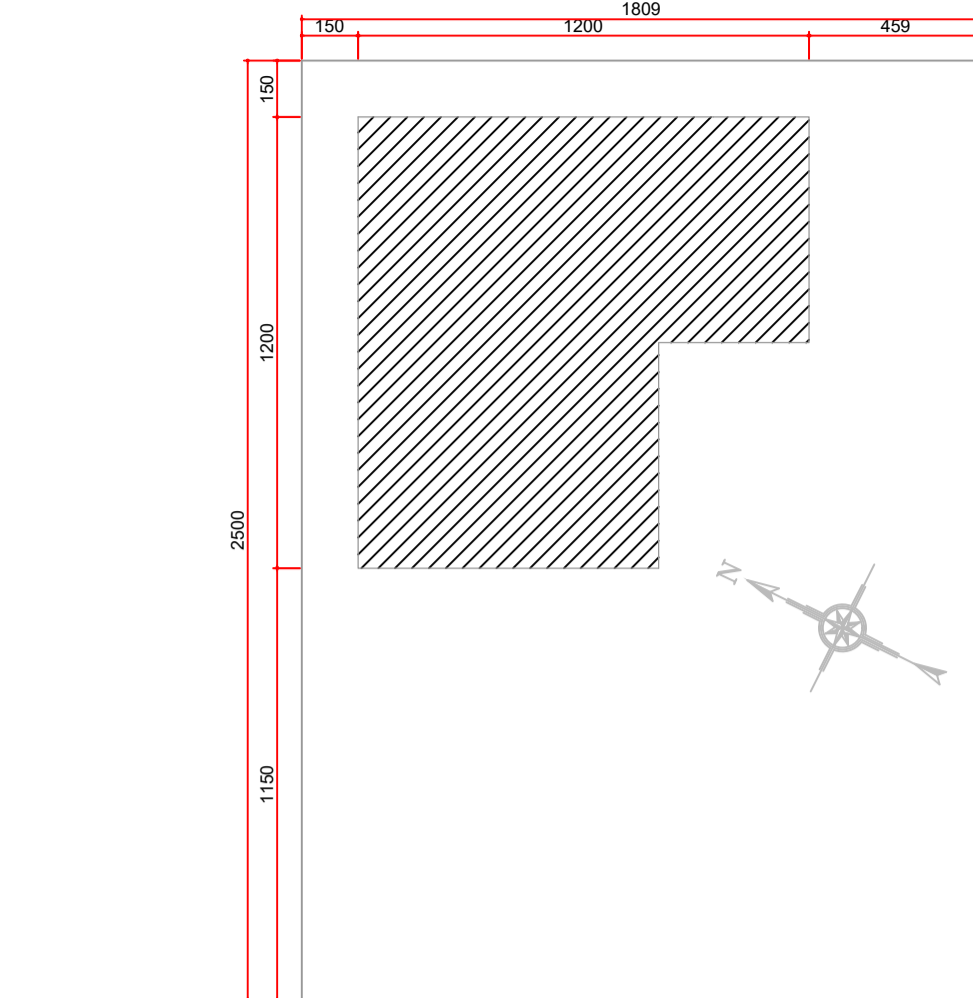
CORTE AA  
ESCALA 1/50



PLANTA BAIXA  
ESCALA 1/50



PLANTA DE COBERTURA  
ESCALA 1/50



PLANTA DE SITUAÇÃO  
ESCALA 1/200

JANELAS				
COD	TAM.	MATERIAL	TIPO	QNT.
P1	80X210	MADEIRA	CORRER	01
P2	80X210	FERRO	CORRER	01

JANELAS				
COD	TAM.	PEITORIL	TIPO	QNT.
J1	100X100	90	BASC. ALUMINIO E VIDRO LISO	2

APROVAÇÃO

Carimbos da Prefeitura Municipal:

ESTATÍSTICA DA OBRA:

Finalidade da obra:  
Ampliação de construção existente para uso como cozinha.  
área de ampliação:24,00m²

GESTÃO 2021/2024

Laranjeiras do Sul  
PREFEITURA

Obra:

COZINHA CLUBE DE MÃES SANTA LUZIA

Local:

LAR. DO SUL/Pr

Endereço da obra:

Rua Virmond eq. com Rua Rio Bonito

Folha:

01/01

Escala:

INDICADA

Data:

NOV/2021

Desenho:

WANDER

Proprietário:

PREF. MUN. DE LARANJEIRAS DO SUL  
CNPJ. 76.205.970/0001-95  
RUA EXPEDICIONÁRIO JOÃO MARIA, 1020  
CEP. 85301-410 FONE (042) 3635-8100  
LARANJEIRAS DO SUL/PR

Últimas Atualizações:

05/11/2021

PROJETO ARQUITETÔNICO

PLANTA BAIXA, CORTE E ELEVACOES

Resp.p/ Projeto:

SECRETARIA DE OBRAS E URBANISMO  
FONES (042) 3635-8131 e 3635-8107

Laranjeiras do Sul